

シアリスを服用する患者様へ 正しい使い方をご理解ください

- ◎本剤は勃起機能を改善するための薬です。
- ◎性的刺激があった時、自然な勃起を助ける薬です。(性欲増進剤ではありません。)
- ◎性行為の約1時間前にお飲みください。
- ◎勃起の発現は、36時間にわたり認められています。
- ◎本剤は食事(アルコール)の影響を受けません。
- ◎硝酸剤(ニトログリセリンなどの飲み薬、舌下錠、貼り薬、吸入薬、注射、塗り薬、スプレー)を使用している方は本剤を絶対服用しないでください。
- ◎血圧のお薬や、抗真菌薬(内服)、抗ウイルス薬(HIV治療薬)、抗てんかん薬、抗結核薬などと一緒に飲むと影響のあるお薬があります。
- ◎服用される時は家族やパートナーに知らせておきましょう。
- ◎1日1回の服用とし、次の服用は必ず24時間以上あけて下さい。
- ◎服用後に4時間以上勃起が続く場合があります。
- ◎服用後、めまいや視覚障害が出る場合がありますので高所作業、自動車の運転等危険を伴う機械を操作する際には注意してください。
- ◎本剤を他の人に譲り渡さないでください。
- ◎主な副作用として、頭痛(11.3%)、顔が赤くなる(5.1%)、ほてり(3.5%)、消化不良(2.3%)などがあります。

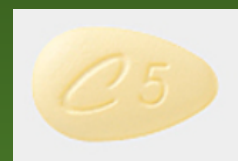
シアリスの特徴

世界107ヶ国以上で発売中

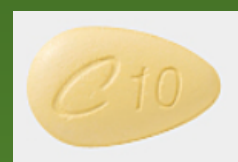
効果発現は30分
効果持続は36時間
食事とアルコールの影響を受けません
いつでも好きな時に飲むことができます

飲んでおけばいつでもOK!

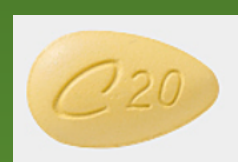
勃起が十分に持続し
性交に成功した割合
(国内試験 2006年)



5 mg 51.6%



10mg 64.6%



20mg 68.4%